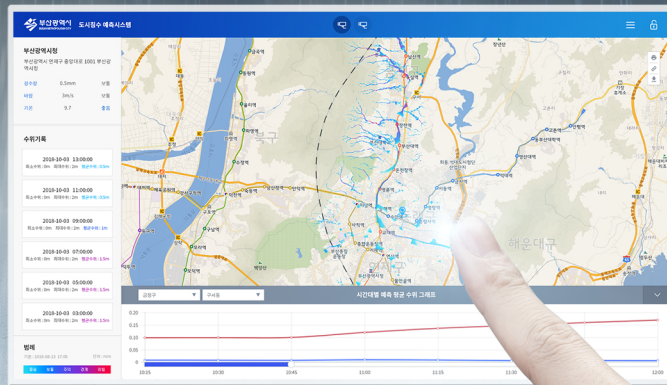


# 도시침수예측시스템

사전에 도시 침수를 유발하는 강우를 예측하여  
침수 발생 예상 지역의 위치와 정도 파악 가능한 시스템



### 침수 예측 지점 및 시각 GIS 표출

침수 발생 예측 지점 및 기준 시각  
GIS 상에 표출

### 침수 예측 지점 주소 라벨 GIS 표출

침수 예측 지점의 주소 라벨  
GIS 상에 표출

### 유역 단위 및 행정 구역 단위로 침수 예측 정보 GIS 표출

침수 예측 데이터 기반으로  
유역 및 행정 구역 별로 표출

### 단계별 침수 발생 알림 제공

주위-위험-경계 단계별  
침수 발생 알림 제공

### 예측 데이터 이력 조회 가능

예측 데이터 수시 확인을 통한  
업무 능력 향상

### 사용자 편의성 향상

지도 화면 이미지 파일 저장,  
클립보드 복사, 인쇄 기능 제공

예측을 통한 국민 안전 보장

선제적 재난대응 체제 구축

업무 효율성 향상

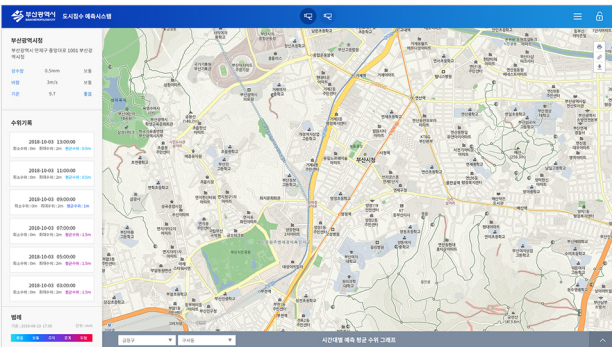
## 도시침수에측시스템

도시 침수를 유발하는 강우를 사전에 정량적으로 예측하여 침수 발생 예상 지역의 위치와 정도를 파악할 수 있습니다.

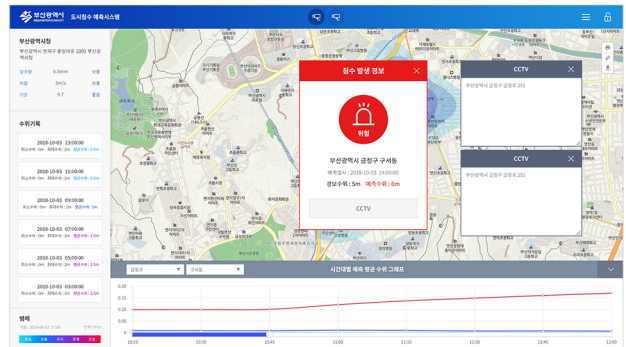


## 주요화면

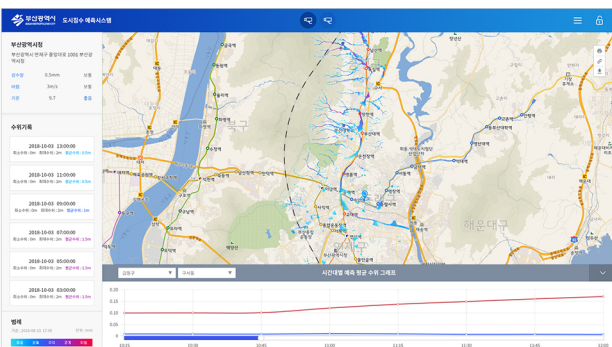
### 메인 화면



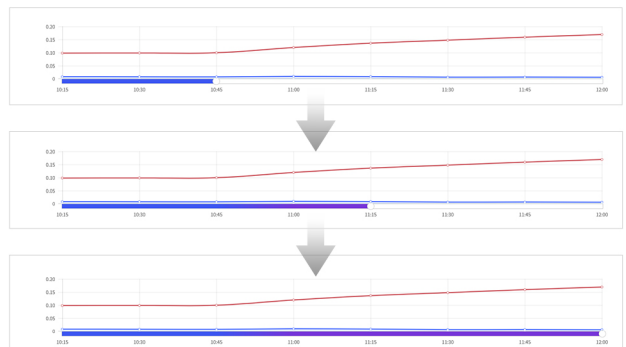
### 침수 발생 경보 화면



### 도시침수 예측 화면



### 시간대별 예측 평균 수위 그래프



## 문의처

**세정아이앤씨** 부산광역시 금정구 무학송로 158 세정빌딩 신관 5층, 8층  
서울특별시 강남구 삼성로 342 세정빌딩 2층  
대표번호 : 051-510-5353 FAX : 051-515-6747  
홈페이지 : www.sjinc.co.kr 블로그 : blog.naver.com/sejunginc

**SEJUNG (주)세정I&C**

**INNOBIZ**  
기술혁신형중소기업

